

SOLÁRNÍ SYSTÉMY

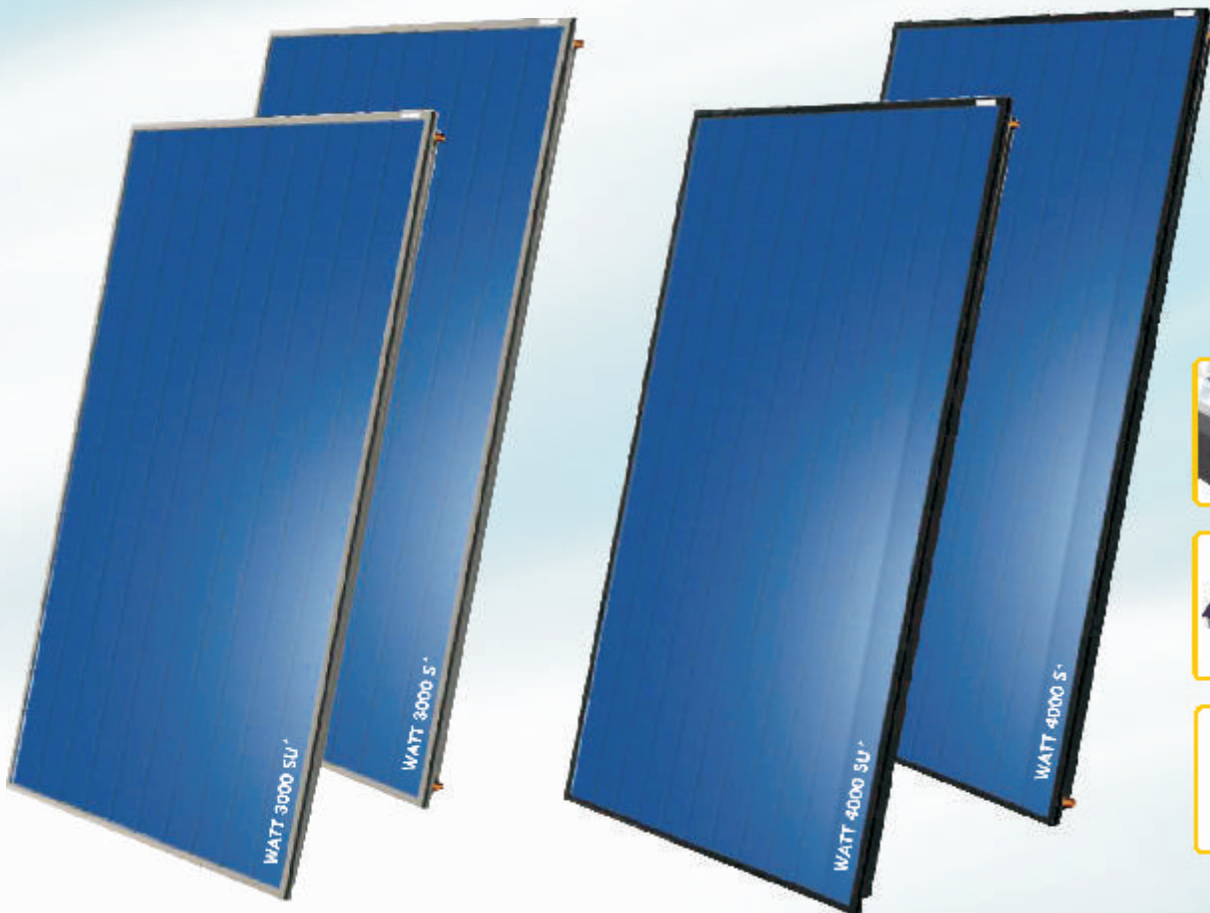


# PLOCHÉ KOLEKTORY WATT 3000 S/SU, WATT 4000 S/SU

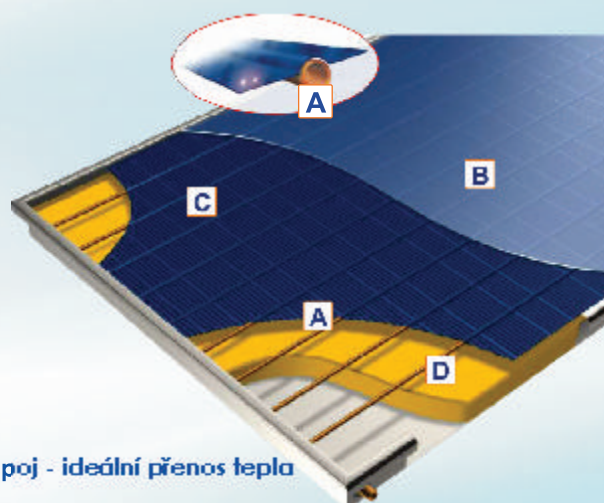
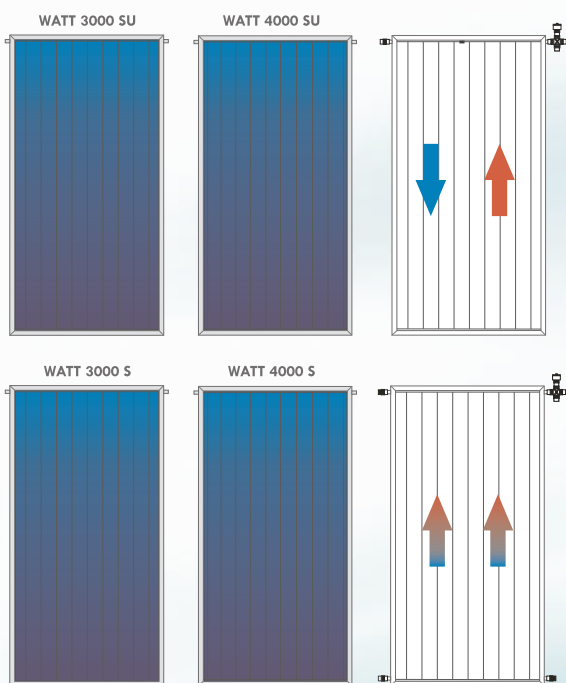
Záruka 5 let  
Životnost více jak 25 let



# watt®



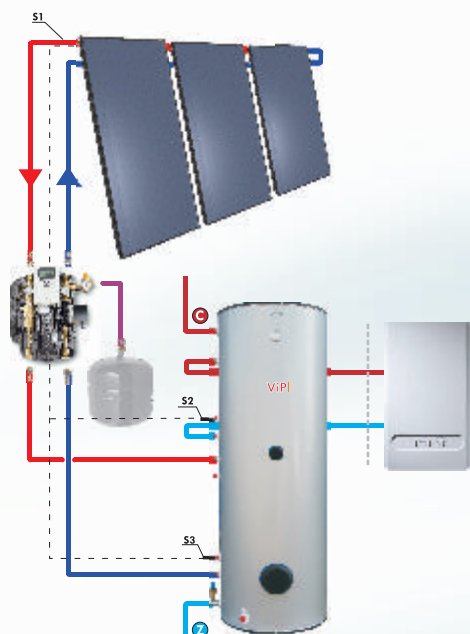
## DESIGN



- A** Pájený spoj - ideální přenos tepla
- B** Kalené solární sklo
- C** Vysoce selektivní absorber BLUE-TEC, typ ETA PLUS
- D** Izolace - minerální vlna

|  | WATT 3000 S                       | WATT 3000 SU                                       | WATT 4000 S                        | WATT 4000 SU  |
|--|-----------------------------------|--|------------------------------------|---|
| Šířka, délka, hloubka                              | 1018/ 2019/ 90mm                  | 1018/ 2019/ 90mm                                   | 1018/ 2019/ 90mm                   | 1018/ 2019/ 90mm                                    |
| Průtokové trubky                                   | 2xØ22x1x1065mm<br>9xØ6x0,5x1930mm | 1xØ22x1x1065mm<br>1xØ22x1x920mm<br>9xØ6x0,5x1930mm | 2xØ22x1x1065mm<br>10xØ6x0,4x1930mm | 1xØ22x1x1065mm<br>1xØ22x1x920mm<br>10xØ6x0,4x1930mm |
| Váha prázdného kolektoru                           | 37 kg                             | 37 kg  | 39 kg                              | 39 kg   |
| Tloušťka solárního skla                            | 3 mm                              | 3 mm   | 3 mm                               | 3 mm  |
| Celková plocha kolektoru                           | 2,057 m <sup>2</sup>              | 2,057 m <sup>2</sup>                               | 2,068 m <sup>2</sup>               | 2,068 m <sup>2</sup>                                |
| Čistá absorpční plocha kolektoru                   | 1,852 m <sup>2</sup>              | 1,852 m <sup>2</sup>                               | 1,873 m <sup>2</sup>               | 1,873 m <sup>2</sup>                                |
| Absorber   | ETA PLUS-BlueTec                  | ETA PLUS-BlueTec                                   | ETA PLUS-BlueTec                   | ETA PLUS-BlueTec                                    |
| Absorpce/Emisivita                                 | 95% / 5%                          | 95% / 5%   | 95% / 5%                           | 95% / 5%  |
| Absorber-Spojení měděných trubek                   | Pájení                            | Pájení   | Pájení                             | Pájení  |
| Předpokládaná měrná roční výroba tepla (minimální) | 525 kW/rok.m <sup>2</sup>         | 525 kW/rok.m <sup>2</sup>                          | 525 kW/rok.m <sup>2</sup>          | 525 kW/rok.m <sup>2</sup>                           |
| Izolace  | 45 mm                             | 45 mm  | 50 mm                              | 50 mm   |
| Účinnost kolektoru                                 | 76%                               | 76%  | 85%                                | 84%   |
| Množství tekutiny proudící přes kolektor           | 1,1 l./min                        | 1,1 l./min   | 2 l./min                           | 2 l./min  |
| Koeficient tepelné ztráty                          | 3,78 W/ (m <sup>2</sup> K)        | 3,78 W/ (m <sup>2</sup> K)                         | 4,06 W/ (m <sup>2</sup> K)         | 4,06 W/ (m <sup>2</sup> K)                          |
| Maximální klidová teplota                          | 207°C                             | 201°C  | 230°C                              | 230°C   |
| Plášť  | Hliník                            | Hliník   | Hliník                             | Hliník  |
| Životnost  | 25 let                            | 25 let   | 25 let                             | 25 let  |
| EU Normy   | EN 12975                          | EN 12975   | EN 12975                           | EN 12975  |
| Certifikáty  | SOLAR KEYMARK                     | SOLAR KEYMARK                                      | SOLAR KEYMARK                      | SOLAR KEYMARK                                       |

## WATT VIP 4000 SU



|   |    |
|---|----|
| 01-1114 • Kolektor Watt 4000 SU   | 3  |
| 10-0501 • Nerezová akumulční nádoba se dvěma výměníky WATT-INOX 300l.     | 1  |
| 02-1103 • Střešní držák univerzální, anodizovaný - III                    | 1  |
| 04-0152 • 18 mm instalační sestava pro 3 kolektory WATT 4000              | 1  |
| 04-0400 • Medium do systému WATT 3000 - 20 litrů                          | 1  |
| 06-0114 • Dvojitá čerpadlová skupina WATT FLOWCON D HE s řídicí jednotkou | 1  |
| 06-0166 • Připojení pro čerpadlovou skupinu WATT FLOWCON D-18 mm          | 1  |
| 06-0201 • Expanzní nádoba 18 litrů  | 1  |
| 06-0401 • Odvzdušňovací ventil 3/4"                                       | 1  |
| 06-0402 • Připojovací hadice pro expanzní nádobu                          | 1  |
| 06-0403 • 3/4" Napojovací trubka  | 1  |
| 06-2102 • Izolace připojení kolektorů 22 mm                               | 1  |
| 06-2009 • Pokrytí měděných trubek 9x18 mm                                 | 20 |

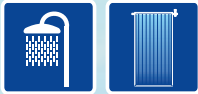


-ohřev TUV  
-pro 4 osoby



# WATT SU

## SESTAVY PRO OHŘEV UŽITKOVÉ VODY S PLOCHÝMI SOLÁRNÍMI KOLEKTORY



### WATT SU 200



-ohřev TUV  
-pro 3 osoby



|         |  |    |
|---------|--|----|
| 01-1110 | • Kolektor WATT 3000 SU                            | 2  |
| 10-0400 | • Akumulační nádoba se dvěma výměníky PZ 200       | 1  |
| 02-1002 | • Střešní držák univerzální (hliník, nerez) - II   | 1  |
| 04-0111 | • 15 mm instalační sestava pro 2 kolektorů WATT SU | 1  |
| 04-0400 | • Medium do systému WATT 3000 - 20 litrů           | 1  |
| 06-0030 | • Řídící jednotka ReSolWatt II                     | 1  |
| 06-0116 | • Čerpadlová skupina 1-6 l./min. Oventrop          | 1  |
| 06-0141 | • Připojení pro čerpadlovou skupinu 15 mm          | 1  |
| 06-0201 | • Expanzní nádoba 18 litrů                         | 1  |
| 06-0401 | • Odvzdušňovací ventil 3/4"                        | 1  |
| 06-0402 | • Připojovací hadice pro expanzní nádobu           | 1  |
| 06-0403 | • 3/4" Napojovací trubka                           | 1  |
| 06-2102 | • Izolace připojení kolektorů 22 mm                | 1  |
| 06-2001 | • Izolace na potrubí 9x15 mm                       | 20 |

### WATT SU 300/2



-ohřev TUV  
-pro 4 osoby



|         |  |    |
|---------|--|----|
| 01-1110 | • Kolektor WATT 3000 SU                            | 2  |
| 10-0401 | • Akumulační nádoba PZ 300                         | 1  |
| 02-1002 | • Střešní držák univerzální (hliník, nerez) - II   | 1  |
| 04-0111 | • 15 mm instalační sestava pro 2 kolektory WATT SU | 1  |
| 04-0400 | • Medium do systému WATT 3000 - 20 litrů           | 1  |
| 06-0030 | • Řídící jednotka ReSolWatt II                     | 1  |
| 06-0116 | • Čerpadlová skupina 1-6 l./min.                   | 1  |
| 06-0141 | • Připojení pro čerpadlovou skupinu 15 mm          | 1  |
| 06-0201 | • Expanzní nádoba 18 litrů                         | 1  |
| 06-0401 | • Odvzdušňovací ventil 3/4"                        | 1  |
| 06-0402 | • Připojovací hadice pro expanzní nádobu           | 1  |
| 06-0403 | • 3/4" Napojovací trubka                           | 1  |
| 06-2102 | • Izolace připojení kolektorů 22 mm                | 1  |
| 06-2001 | • Izolace na potrubí 9x15 mm                       | 20 |



## WATT SU 300



-ohřev TUV  
-pro 4 osoby



|         |  |    |
|---------|--|----|
| 01-1110 | • Kolektor WATT 3000 SU                            | 3  |
| 10-0401 | • Akumulační nádoba se dvěma výměníky PZ 300       | 1  |
| 02-1003 | • Střešní držák univerzální (hliník, nerez) - III  | 1  |
| 04-0112 | • 18 mm instalační sestava pro 3 kolektory WATT SU | 1  |
| 04-0400 | • Medium do systému WATT 3000 - 20 litrů           | 1  |
| 06-0030 | • Řídící jednotka ReSolWatt II                     | 1  |
| 06-0116 | • Čerpadlová skupina 1-6 l./min. Oventrop          | 1  |
| 06-0142 | • Připojení pro čerpadlo 18 mm do systému          | 1  |
| 06-0201 | • Expanzní nádoba 18 litrů                         | 1  |
| 06-0401 | • Odvzdušňovací ventil 3/4"                        | 1  |
| 06-0402 | • Připojovací hadice pro expanzní nádobu           | 1  |
| 06-0403 | • 3/4" Napojovací trubka                           | 1  |
| 06-2102 | • Izolace připojení kolektorů 22 mm                | 2  |
| 06-2002 | • Izolace na potrubí 9x18 mm                       | 20 |

## WATT SU 500



-ohřev TUV  
-pro 6 osob



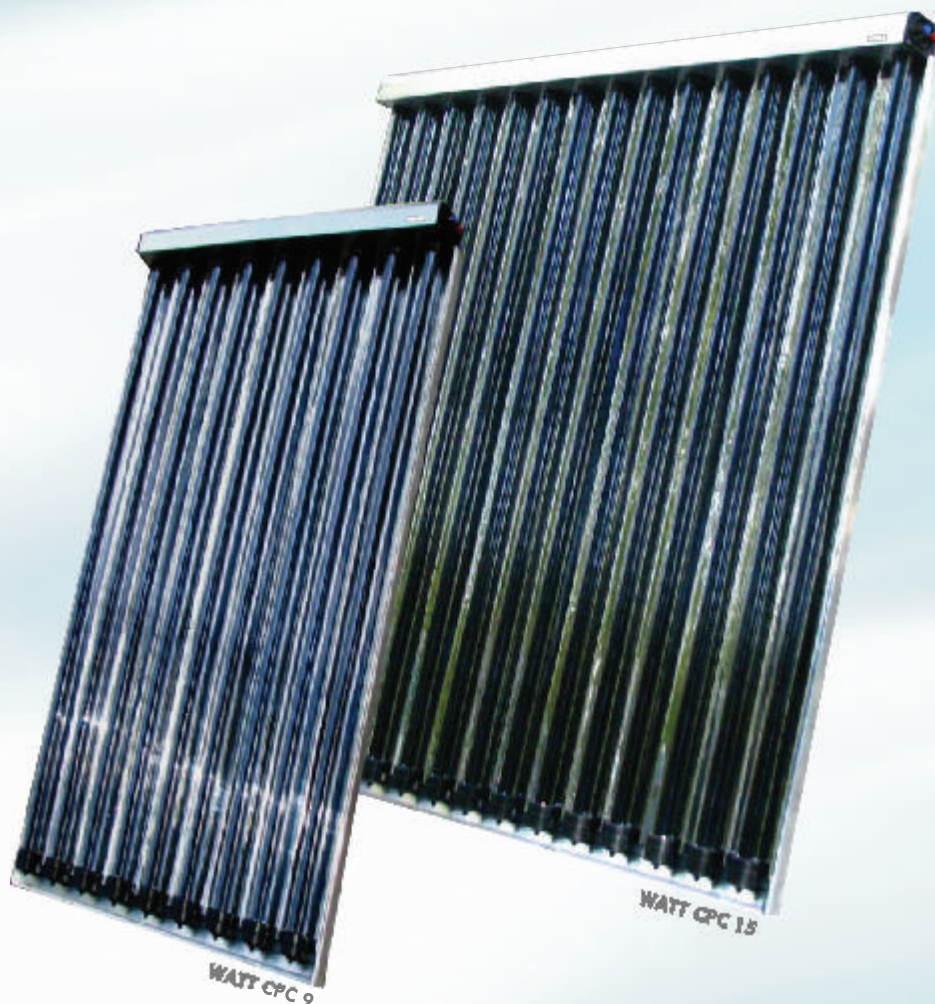
|         |  |    |
|---------|--|----|
| 01-1110 | • Kolektor Watt 3000 SU                            | 5  |
| 10-0403 | • Akumulační nádoba PZ 500                         | 1  |
| 02-1005 | • Střešní držák univerzální (hliník, nerez) - V    | 1  |
| 04-0114 | • 22 mm instalační sestava pro 5 kolektorů WATT SU | 1  |
| 04-0400 | • Medium do systému WATT 3000 - 20 litrů           | 2  |
| 06-0030 | • Řídící jednotka ReSolWatt II                     | 1  |
| 06-0116 | • Čerpadlová skupina 1-6 l./min.                   | 1  |
| 06-0143 | • Připojení pro čerpadlovou skupinu 22 mm          | 1  |
| 06-0202 | • Expanzní nádoba 24 litrů                         | 1  |
| 06-0401 | • Odvzdušňovací ventil 3/4"                        | 1  |
| 06-0402 | • Připojovací hadice pro expanzní nádobu           | 1  |
| 06-0403 | • 3/4" Napojovací trubka                           | 1  |
| 06-2102 | • Izolace připojení kolektorů 22 mm                | 4  |
| 06-2003 | • Izolace na potrubí 9x22 mm                       | 40 |

# TRUBICOVÉ - VAKUOVÉ KOLEKTORY WATT CPC 9, WATT CPC 15

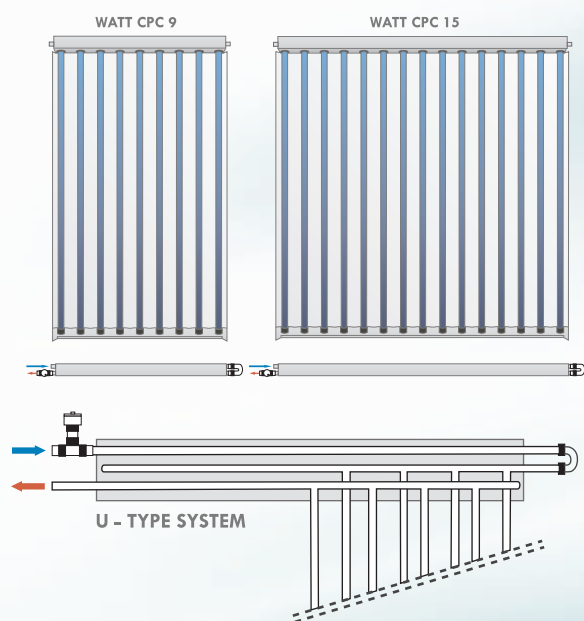
Záruka 5 let  
Životnost více jak 25 let



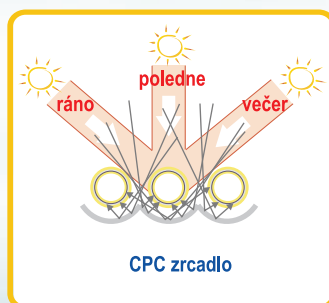
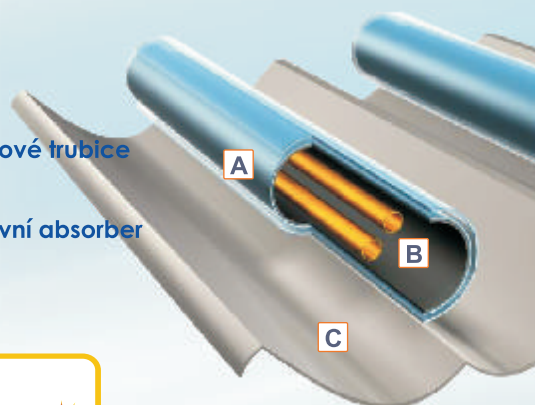
# watt®



## DESIGN

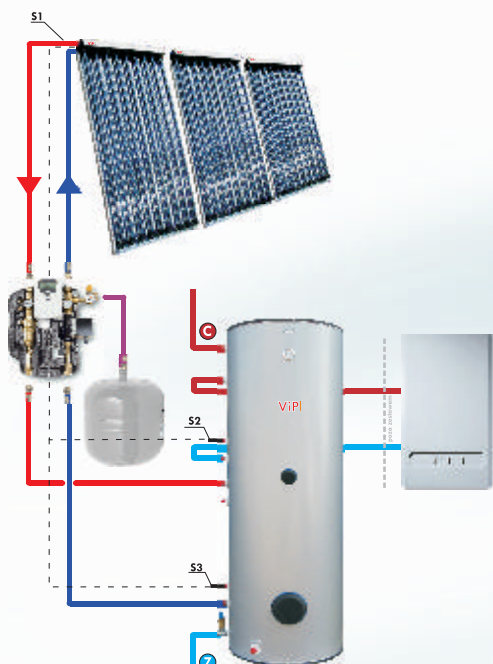


- A** Skleněné vakuové trubice
- B** Vysoce selektivní absorber
- C** CPC zrcadlo



|  | WATT CPC 9  | WATT CPC 15  |
|--|---|--|
| Šířka, délka, hloubka                              | 1105/ 1930/ 122mm                                   | 1835/ 1930/ 122mm                                    |
| Průtokové trubky                                   | 1xØ15x1x1110mm<br>2xØ15x1x1070mm<br>9xØ6x0,5x3560mm | 1xØ15x1x1842mm<br>2xØ15x1x1802mm<br>15xØ6x0,5x3560mm |
| Váha prázdného kolektoru                           | 33 kg   | 54 kg  |
| Počet vakuových trubic                             | 9   | 15   |
| Vakuová skleněná trubka                            | LINUO borosilikátové sklo 3.3                       | LINUO borosilikátové sklo 3.3                        |
| Celková plocha kolektoru                           | 2,1 m <sup>2</sup>                                  | 3,36 m <sup>2</sup>                                  |
| Čistá absorpční plocha kolektoru                   | 1,92 m <sup>2</sup>                                 | 3,21 m <sup>2</sup>                                  |
| Absorber - Absorpce / Emisivita                    | NITRID HLINÍKU 95% / 5%                             | NITRID HLINÍKU 95% / 5%                              |
| Systém měděných trubek                             | U-tyt   | U-tyt  |
| Izolace  | Vakuum<br>+ Isover Boaflex                          | Vakuum<br>+ Isover Boaflex                           |
| Předpokládaná měrná roční výroba tepla (minimální) | 525 kW/rok.m <sup>2</sup>                           | 525 kW/rok.m <sup>2</sup>                            |
| Účinnost kolektoru                                 | 57%   | 58%  |
| Množství tekutiny proudící přes kolektor           | 1 l/min   | 1,5 l/min  |
| Koeficient tepelné ztráty                          | 1,24 W/ (m <sup>2</sup> K)                          | 1,24 W/ (m <sup>2</sup> K)                           |
| Maximální klidová teplota                          | 281°C   | 281°C  |
| Konstrukce   | Hliník  | Hliník   |
| Životnost  | 25 let  | 25 let   |
| EU Normy   | EN 12975  | EN 12975   |
| Certifikáty  | SOLAR KEYMARK                                       | SOLAR KEYMARK  |

## WATT VIP CPC



-ohřev TUV  
-pro 4 osoby



|         |   |    |
|---------|---|----|
| 01-2019 | • Vakuový kolektor WATT CPC 9 anodizovaný                         | 3  |
| 10-0501 | • Nerezová akumuláční nádoba se dvěma výměníky WATT-INOX 300 l.   | 1  |
| 03-3309 | • Střešní držák univerzální, anodizovaný - III                    | 1  |
| 05-0400 | • Medium do systému WATT CPC - 20 litrů                           | 1  |
| 06-0001 | • Redukce 18 mm - 15 mm   | 2  |
| 05-1010 | • Propojovací spojka 15 mm  | 4  |
| 06-0001 | • Redukce 18 - 15 mm  | 1  |
| 05-1011 | • Záslepka boční 15 mm/15 mm                                      | 1  |
| 05-1020 | • Postranní ochranný kryt   | 1  |
| 06-0114 | • Dvojitá čerpadlová skupina WATT FLOWCON D HE s řídicí jednotkou | 1  |
| 06-0166 | • Připojení pro čerpadlovou skupinu WATT FLOWCON D-18 mm          | 1  |
| 06-0204 | • Expanzní nádoba 50l.  | 1  |
| 06-0402 | • Napojovací trubka   | 1  |
| 06-0404 | • 1" Napojovací trubka  | 1  |
| 06-2009 | • Pokrytí měděných trubek 19 x 18                                 | 20 |
| 06-2101 | • Izolace na potrubí 15 mm  | 4  |

# WATT CPC

## SESTAVY PRO OHŘEV UŽITKOVÉ VODY S TRUBICOVÝMI SOLÁRNÍMI KOLEKTORY



### WATT CPC 200

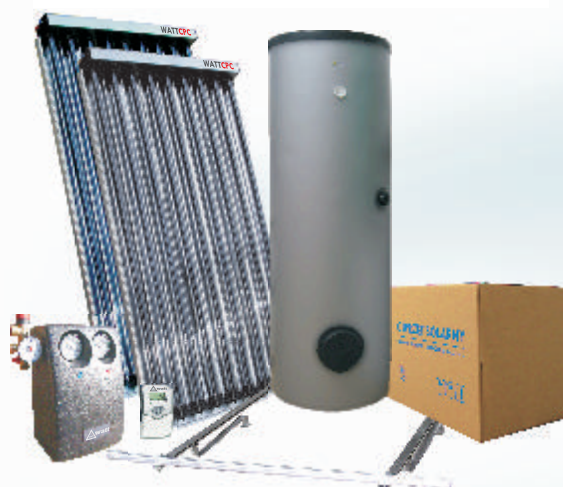


-ohřev TUV  
-pro 3 osoby



|         |  |    |
|---------|--|----|
| 01-2009 | • Trubicový kolektor WATT CPC 9                    | 2  |
| 10-0400 | • Akumulační nádoba s dvěma výměníky PZ 200        | 1  |
| 03-1209 | • Střešní držák univerzální (hliník, nerez) - II.  | 1  |
| 05-0400 | • Medium do systému WATT CPC - 20 litrů            | 1  |
| 05-0605 | • Vent Solar 150C do 15 mm trubky                  | 1  |
| 05-1010 | • Propojovací spojka 15mm                          | 4  |
| 05-1011 | • Záslepka boční 15mm/15mm                         | 1  |
| 05-1020 | • Postranní ochranný kryt                          | 1  |
| 06-0030 | • Řídící jednotka ReSolWatt II                     | 1  |
| 06-0111 | • Dvojitá solární skupina 1-6 l./min.              | 1  |
| 06-0145 | • Připojení pro dvojitou čerpadlovou skupinu 15 mm | 1  |
| 06-0203 | • Expanzní nádoba 35 litrů                         | 1  |
| 06-0401 | • Odvzdušňovací ventil 3/4"                        | 1  |
| 06-0402 | • Připojovací hadice pro expanzní nádobu           | 1  |
| 06-0403 | • 3/4" Napojovací trubka                           | 1  |
| 06-2001 | • Izolace na potrubí 9x15 mm                       | 20 |
| 06-2101 | • Izolace připojení kolektoru - 15 mm              | 2  |

### WATT CPC 300/2



-ohřev TUV  
-pro 4 osoby



|         |   |    |
|---------|---|----|
| 01-2009 | • Vakuový kolektor WATT CPC 9                     | 2  |
| 10-0401 | • Akumulační nádoba PZ 300                        | 1  |
| 03-1209 | • Střešní držák univerzální (hliník, nerez) - II. | 1  |
| 05-0400 | • Medium do systému WATT CPC - 20 litrů           | 1  |
| 05-0605 | • Vent Solar 150C do 15 mm trubky                 | 1  |
| 05-1010 | • Propojovací spojka 15mm                         | 4  |
| 05-1011 | • Záslepka boční 15mm/15mm                        | 1  |
| 05-1020 | • Postranní ochranný kryt                         | 1  |
| 06-0030 | • Řídící jednotka ReSolWatt II                    | 1  |
| 06-0111 | • Dvojitá čerpadlová skupina 1-6 l./min.          | 1  |
| 06-0145 | • Připojení pro dvojitou čerpadlovou skupinu 15mm | 1  |
| 06-0204 | • Expanzní nádoba 50 litrů                        | 1  |
| 06-0402 | • Připojovací hadice pro expanzní nádobu          | 1  |
| 06-0404 | • 1" Napojovací trubka                            | 1  |
| 06-2001 | • Izolace na potrubí 9x15 mm                      | 20 |
| 06-2101 | • Izolace připojení kolektorů 15 mm               | 2  |





## WATT CPC 300



-ohřev TUV  
-pro 4 osoby



|         |  |    |
|---------|--|----|
| 01-2009 | • Vakuový kolektor WATT CPC 9                      | 3  |
| 10-0401 | • Akumulační nádoba se dvěma výměníky - PZ 300     | 1  |
| 03-1309 | • Sřešní držák univerzální (hliník, nerez) - III   | 1  |
| 05-0400 | • Medium do systému WATT CPC - 20 litrů            | 1  |
| 05-0605 | • Vent Solar 150C do 15 mm trubky                  | 1  |
| 05-1010 | • Propojovací spojka 15mm                          | 4  |
| 05-1011 | • Záslepka boční 15mm/15mm                         | 1  |
| 05-1020 | • Postranní ochranný kryt                          | 1  |
| 06-0001 | • Regulátor 18 - 15 mm                             | 2  |
| 06-0030 | • Řídící jednotka ReSolWatt II                     | 1  |
| 06-0111 | • Dvojitá solární skupina 1-6 l./min.              | 1  |
| 06-0146 | • Připojení pro dvojitou čerpadlovou skupinu 18 mm | 1  |
| 06-0204 | • Expanzní nádoba 50 litrů                         | 1  |
| 06-0402 | • Připojovací hadice pro expanzní nádobu           | 1  |
| 06-0404 | • 1" Napojovací trubka                             | 1  |
| 06-2002 | • Izolace na potrubí 9x18 mm                       | 20 |
| 06-2101 | • Izolace připojení kolektoru - 15 mm              | 4  |

## WATT CPC 500



-ohřev TUV  
-pro 6 osob



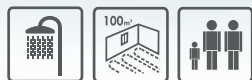
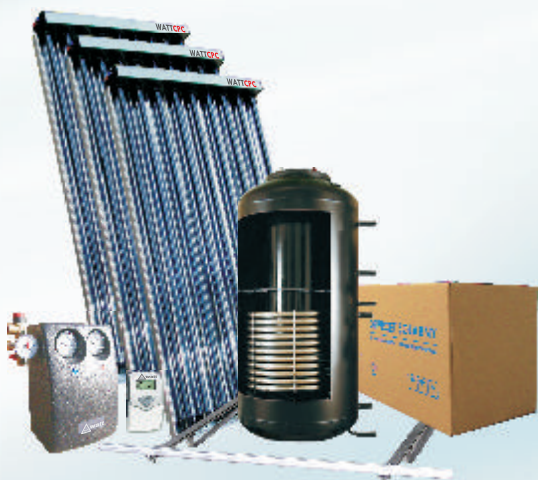
|         |  |    |
|---------|--|----|
| 01-2009 | • Vakuový kolektor WATT CPC 9                      | 5  |
| 10-0403 | • Akumulační nádoba se dvěma výměníky - PZ 500     | 1  |
| 03-1509 | • Univerzální sřešní úchyt (hliník, nerez) - V     | 1  |
| 05-0400 | • Medium do systému WATT CPC - 20 litrů            | 2  |
| 05-0605 | • Vent Solar 150C do 15 mm trubky                  | 1  |
| 05-1010 | • Propojovací spojka 15mm                          | 8  |
| 05-1011 | • Záslepka boční 15mm/15mm                         | 1  |
| 05-1020 | • Postranní ochranný kryt                          | 1  |
| 06-0002 | • Regulátor 22 mm - 15 mm                          | 2  |
| 06-0030 | • Řídící jednotka ReSolWatt II                     | 1  |
| 06-0111 | • Dvojitá čerpadlová skupina 1-6 l./min.           | 1  |
| 06-0147 | • Připojení pro dvojitou čerpadlovou skupinu 22 mm | 1  |
| 06-0205 | • Expanzní nádoba 80 litrů                         | 1  |
| 06-0404 | • 1" Napojovací trubka                             | 1  |
| 06-2003 | • Izolace na potrubí 9x22                          | 40 |
| 06-2101 | • Izolace připojení kolektorů 15 mm                | 8  |

# WATT Duo

## SESTAVY PRO OHŘEV UŽITKOVÉ VODY A PODPORU CENTRÁLNÍHO TOPENÍ S TRUBICOVÝMI SOLÁRNÍMI KOLEKTORY



### WATT Duo Economy

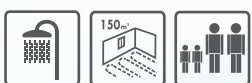


-ohřev TUV  
-pro 3 osoby  
-podpora vytápění objektu do 100 m<sup>2</sup>



|         |  |    |
|---------|--|----|
| 01-2009 | • Vakuový kolektor WATT CPC 9                            | 3  |
| 07-0301 | • Kombi akumulční nádoba se dvěma výměníky - ZWZ 300/150 | 1  |
| 03-1309 | • Střešní držák univerzální (hliník, nerez) - III        | 1  |
| 05-0400 | • Medium do systému WATT CPC - 20 litrů                  | 1  |
| 05-0401 | • Medium do systému WATT CPC - 10 litrů                  | 1  |
| 05-0605 | • Vent Solar 150C do 15 mm trubky                        | 1  |
| 05-1010 | • Propojovací spojka 15mm                                | 4  |
| 06-0001 | • Redukce 18mm - 15mm                                    | 2  |
| 05-1011 | • Záslepka boční 15mm/15mm                               | 1  |
| 05-1020 | • Postranní ochranný kryt                                | 1  |
| 06-0031 | • Řídící jednotka ReSolWatt Plus                         | 1  |
| 06-0111 | • Dvojitá solární skupina 1-6 l./min.                    | 1  |
| 06-0146 | • Připojení pro dvojitou čerpadlovou skupinu 18 mm       | 1  |
| 06-0204 | • Expanzní nádoba 35 litrů                               | 1  |
| 06-0611 | • 3-cestný spínací ventil 3" GW                          | 1  |
| 06-0404 | • 1" Napojovací trubka                                   | 1  |
| 06-2002 | • Izolace na potrubí 9x18 mm                             | 40 |
| 06-2101 | • Izolace připojení kolektoru - 15 mm                    | 4  |

### WATT Duo Medium



-ohřev TUV  
-pro 4 osoby  
-podpora vytápění objektu do 150 m<sup>2</sup>



|         |  |    |
|---------|--|----|
| 01-2009 | • Vakuový kolektor WATT CPC 9                            | 5  |
| 07-0302 | • Kombi akumulční nádoba se dvěma výměníky - ZWZ 600/200 | 1  |
| 03-1509 | • Střešní držák univerzální (hliník, nerez) - V          | 1  |
| 05-0400 | • Medium do systému WATT CPC - 20 litrů                  | 2  |
| 05-0605 | • Vent Solar 150C do 15 mm trubky                        | 1  |
| 05-1010 | • Propojovací spojka 15 mm                               | 8  |
| 06-0002 | • Redukce 22 mm - 15mm                                   | 2  |
| 05-1011 | • Záslepka boční 15 mm/15 mm                             | 1  |
| 05-1020 | • Postranní ochranný kryt                                | 1  |
| 06-0031 | • Řídící jednotka ReSolWatt II Plus                      | 1  |
| 06-0111 | • Dvojitá čerpadlová skupina 1-6 l./min.                 | 1  |
| 06-0147 | • Připojení pro dvojitou čerpadlovou skupinu 22 mm       | 1  |
| 06-0205 | • Expanzní nádoba 80 litrů                               | 1  |
| 06-0611 | • 3-cestný spínací ventil 3" GW                          | 1  |
| 06-0404 | • 1" Napojovací trubka                                   | 1  |
| 06-2003 | • Izolace na potrubí 9x22 mm                             | 40 |
| 06-2101 | • Izolace připojení kolektoru - 15 mm                    | 8  |



## WATT Duo Big



-ohřev TUV  
-pro 5 osob  
-podpora vytápění objektu do 200 m<sup>2</sup>.



|         |  |    |
|---------|--|----|
| 01-2015 | • Vakuový kolektor WATT CPC 15                           | 4  |
| 07-0303 | • Kombi akumulční nádoba se dvěma výměníky - ZWZ 750/200 | 1  |
| 03-1215 | • Střešní držák univerzální (hliník, nerez) - II         | 2  |
| 05-0400 | • Medium do systému WATT CPC - 20 litrů                  | 2  |
| 05-0605 | • Vent Solar 150C do 15 mm trubky                        | 2  |
| 05-1010 | • Propojovací spojka 15mm                                | 4  |
| 06-0002 | • Redukce 22 mm - 15mm                                   | 4  |
| 05-1011 | • Záslepka boční 15mm/15mm                               | 2  |
| 05-1020 | • Postranní ochranný kryt                                | 2  |
| 06-0031 | • Řídící jednotka ReSolWatt Plus                         | 1  |
| 06-0112 | • Dvojitá solární skupina 2 -15 l./min.                  | 1  |
| 06-0147 | • Připojení pro čerpadlovou skupinu 22 mm                | 1  |
| 06-0205 | • Expanzní nádoba 80 litrů                               | 1  |
| 06-0611 | • 3-cestný spínací ventil 3" GW                          | 1  |
| 06-0404 | • 1" Napojovací trubka                                   | 1  |
| 06-2003 | • Izolace na potrubí 9 x 22 mm                           | 40 |
| 06-2101 | • Izolace připojení kolektoru - 15 mm                    | 4  |

## WATT Duo Mega



-ohřev TUV  
-pro 6 osob  
-podpora vytápění objektu do 300 m<sup>2</sup>.



|         |  |    |
|---------|--|----|
| 01-2009 | • Vakuový kolektor WATT CPC 9                            | 8  |
| 07-0304 | • Kombi akumulční nádoba se dvěma výměníky - ZWZ 900/200 | 1  |
| 03-1409 | • Střešní držák univerzální (hliník, nerez) - IV         | 2  |
| 05-0400 | • Medium do systému WATT CPC - 20 litrů                  | 2  |
| 05-0605 | • Vent Solar 150C do 15 mm trubky                        | 2  |
| 05-1010 | • Propojovací spojka 15mm                                | 12 |
| 06-0002 | • Redukce 22mm - 15mm                                    | 4  |
| 05-1011 | • Záslepka boční 15mm/15mm                               | 2  |
| 05-1020 | • Postranní ochranný kryt                                | 2  |
| 06-0031 | • Řídící jednotka ReSolWatt Plus                         | 1  |
| 06-0112 | • Dvojitá čerpadlová skupina 2-15l./min.                 | 1  |
| 06-0147 | • Připojení pro dvojitou čerpadlovou skupinu 22 mm       | 1  |
| 06-0206 | • Expanzní nádoba 100 litrů                              | 1  |
| 06-0611 | • 3-cestný spínací ventil 3" GW                          | 1  |
| 06-0404 | • 1" Napojovací trubka                                   | 1  |
| 06-2003 | • Izolace na potrubí 9x22 mm                             | 40 |
| 06-2101 | • Izolace připojení kolektoru - 15 mm                    | 12 |

## AKUMULAČNÍ NÁDOBY



Akumulační nádrž je druhá nejdůležitější část solárního systému. Nabízíme spolehlivé nádrže WATT s vysoce kvalitním 2-vrstvým smaltem (výrobce AUSTRIA EMAIL a WINKELMANN) s pětiletou zárukou a velikostí od 160 do 5.000 litrů.

V závislosti na potřebách, nabízíme nádrže, ohřivače a vyrovnávací nádoby bez výměníku, s jedním nebo dvěma výměníky, také jako SISS nebo WATT ZWZ vhodné pro podporu centrálního vytápění a ohřev TUV.

## ČERPADLOVÉ JEDNOTKY OVENTROP



Kompletní solární skupina s instalací plnicí spojky je vybavena čerpadlem, jehož maximální sací výška je 6 metrů a max. průtok je 3 m<sup>3</sup>/hod.

Složení: vzduchový separátor, rotametr, manometr, bezpečnostní ventil a teploměry (obojí s integrovaným spodním ventilem).

Nabízíme jednotné solární skupiny, vhodné pro solární systémy s plochými kolektory a dvojité solární skupiny se vzduchovým separátorem pro systémy s vakuovými kolektory.

## ŘÍDÍCÍ JEDNOTKY



Řídící jednotky jsou odpovědné za řádnou činnost celého solárního systému. Ověřují teplotní rozdíly mezi kolektory a nádrží, a když je potřeba, zapínají čerpadlo solární skupiny, které čerpá pracovní médium celým systémem. Navíc mohou ovládat třicestný ventil, který dodává médium do dalších okruhů systému, do tlakových přídatných částí, jako je výměník bazénu. Nabízíme řídicí jednotky od německé společnosti RESOL.

## MOŽNOSTI UCHYCENÍ PRO PLOCHÉ A VAKUOVÉ KOLEKTORY

Střešní háky byly navrženy pro přichycení kolektorů na šikmých střeších. V závislosti na střešní krytině rozlišujeme střešní háky s typem uchycením "S" (pro pokrytí s keramickými střešními taškami) a s typem uchycením "L" (pro plechové střechy, kanadskou šindel a jiné střešní krytiny s celoprkenným základem).

Volně stojící konstrukce dovoluje připevnění kolektoru na ploché střechy a střechy s nedostatečným sklonem nebo také na zahrady. Úhel volně stojící konstrukce může být upraven dle střechy s neobvyklým sklonem.

V případě obou střešních háků a volně stojících konstrukcí, nabízíme sestavy pro uchycení 1-5ti kolektorů v řadě. Vyjimkou je upevňovací systém pro vakuové trubkové solární kolektory WATT CPC 15, jejichž větší povrch dovoluje upevnění 3 kusů v řadě. Všechno je vyrobeno z hliníku a nerezové oceli.



## Sestavy WATT VIP 4000 SU a WATT VIP CPC SOLAR

jsou speciálně navrženy k ohřevu teplé užitkové vody pro ty, kdo mají rádi kombinaci ekologie a luxusu. Nejlepší technologická řešení užitá v kolektorech WATT VIP a jejich prvotřídní příslušenství.

# VIP



### ● VYSOKÁ ÚČINNOST KOLEKTORU WATT 4000

Důvodem je zavedení 10ti sběrných trubek, zvětšení povrchu absorberu a jemně tvarované žlábků zajišťující dokonalé vzájemné spojení trubek a absorberu. Díky této konstrukci dosahuje kolektor Watt 4000 účinnost 84%. Silnější izolace z minerální vlny a antireflexní sklo CENTROSOLAR patří mezi další přednosti, které odlišují tento model kolektoru od uznávaného modelu Watt 3000.

### ● VYSOKO-REFLEXNÍ A ODOLNĚJŠÍ CPC ZRCADLO

Užitím vysoko-reflexního zrcadla CPC MIRO-SUN dělá kolektory WATT VIP CPC více odolnější k povětrnostním podmínkám.

### ● ZDOKONALENÁ TRVANLIVOST KOLEKTORŮ A UCHYCENÍ

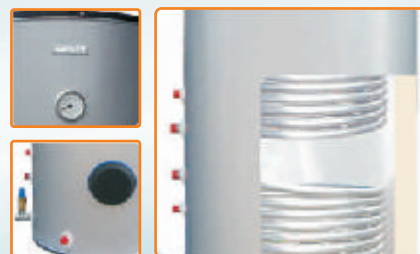
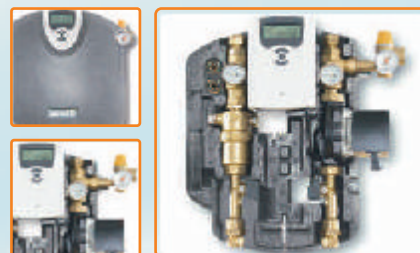
Během přípravné fáze je povrch rámu a opláštění kolektoru WATT 4000 dokonale odmaštěn, pochromován a poté je nanášena elegantní antracitová barva. Hliníkový rám a horní opláštění kolektoru WATT VIP CPC podstupuje proces anodické oxidace. Navíc uchycení jsou lakovaná nebo anodizovaná v závislosti na sestavě. Toto zpracování zaručuje odolnost k povětrnostním podmínkám a zabránění odbarvení.

### ● PRODLOUŽENÁ ŽIVOTNOST AKUMULAČNÍCH NÁDRŽÍ

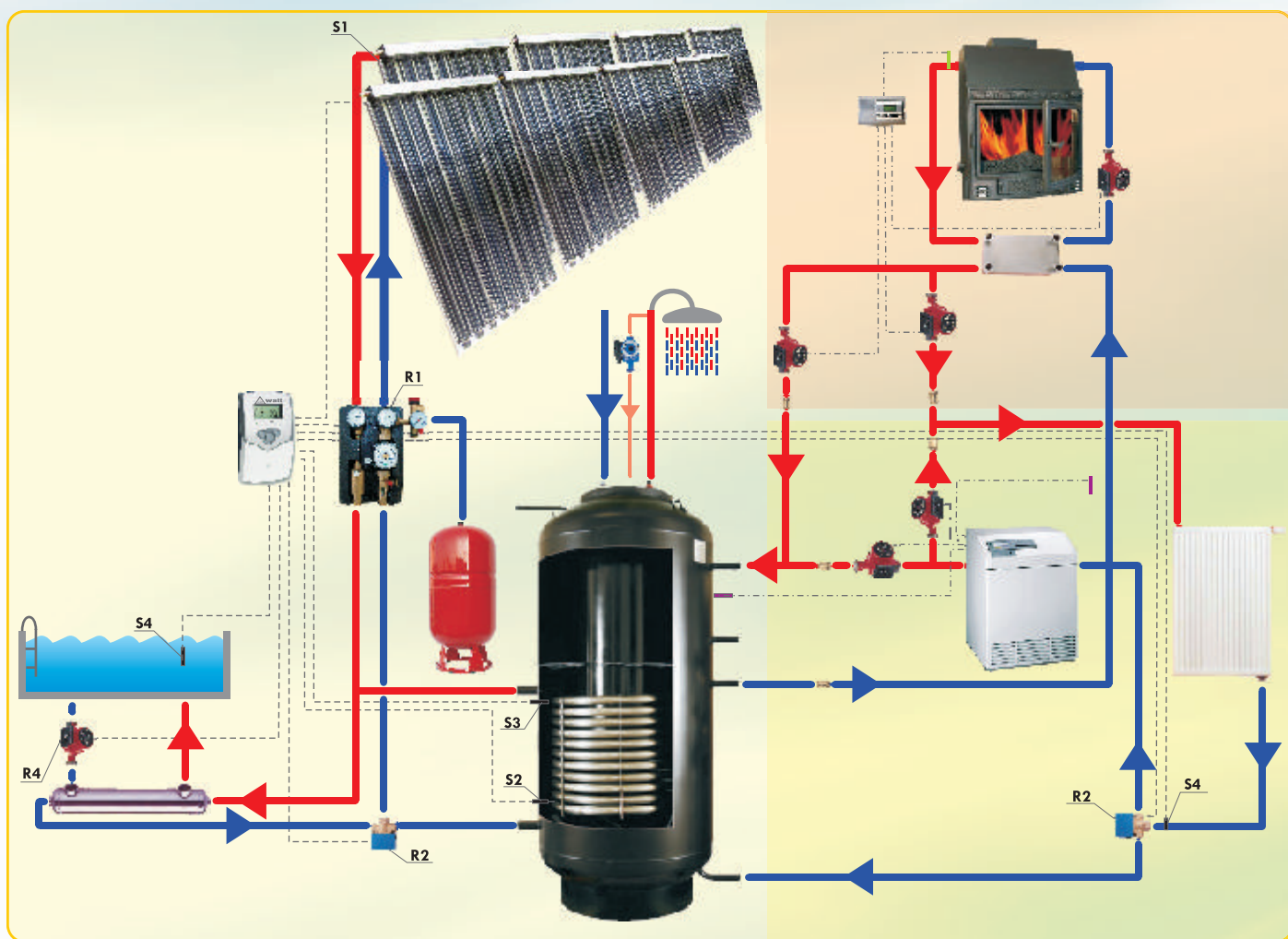
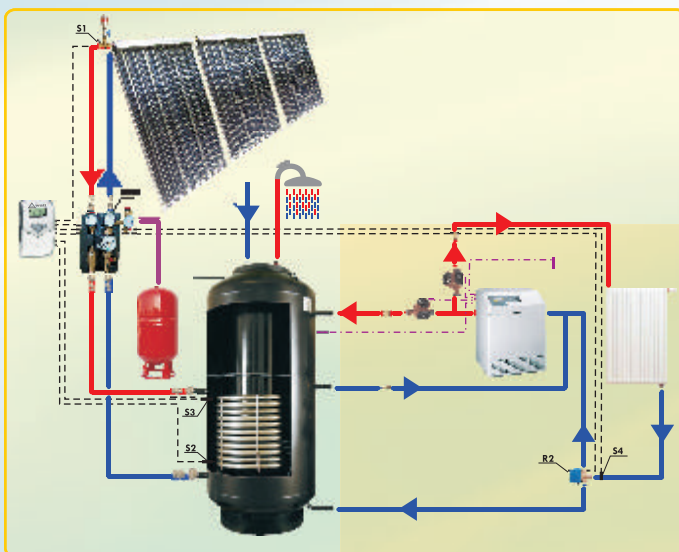
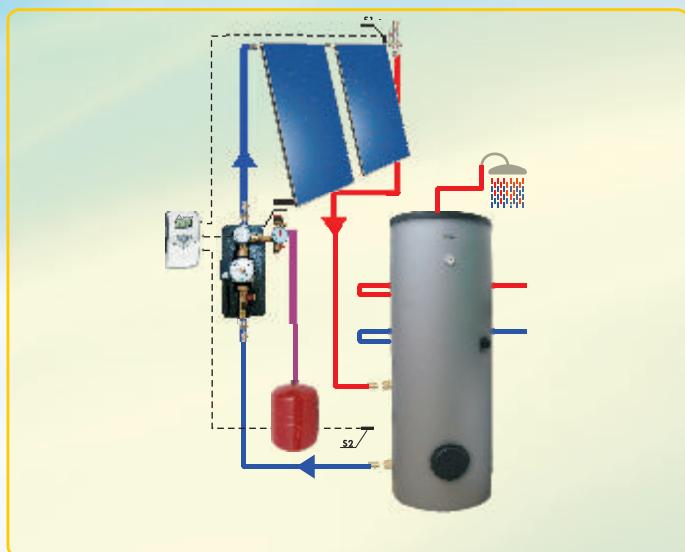
Použití nerezových akumulčních nádrží na teplou užitkovou vodu zajišťuje ochranu proti korozi a dlouholetou bezporuchovou činnost.

### ● SPOLEHLIVÁ ČINNOST

Spolehlivost je dosažena díky modernímu čerpacímu systému s integrovanou řídicí jednotkou.



## PŘÍKLADY ZAPOJENÍ



## CERTIFIKÁTY

**SOLAR KEYMARK** je jakostní známka pro solární produkty, která potvrzuje jejich shodu s požadavky Evropských norem EN 12975 a EN 12976. Zahnuje testy výkonů a trvanlivosti kolektorů WATT 3000, 4000 S/SU a WATT CPC 9, 15, audit výrobní linky, opakovanou každoročně pro potvrzení kvality výrobku. Kolektory pro testování jsou náhodně vybírány z výrobní linky testovacím odborníkem. Certifikát je vydaný např. organizací DIN CERTCO, členem ESTIF (European Solar Thermal Industry). Kolektory WATT 3000, 4000 S/SU a WATT CPC byly testovány Institutem Solarenergieforschung GmbH Hameln/Emmerthal (ISFH). Certifikáty udělené touto institucí potvrzují vysokou kvalitu našich kolektorů a každoroční tepelný výnos neustále převyšující 525 kW/m<sup>2</sup>.



Zelená linka  
800 260 500

# STÁTNÍ DOTACE

Zelená linka  
800 260 500



STÁTNÍ FOND ŽIVOTNÍHO PROSTŘEDÍ  
ČESKÉ REPUBLIKY

## KOLEKTORY WATT JSOU ZAPSÁNY V SEZNAMU VÝROBKŮ A TECHNOLOGIÍ NA WWW. SFZP.CZ

Dotace:

Poradenské služby zdarma

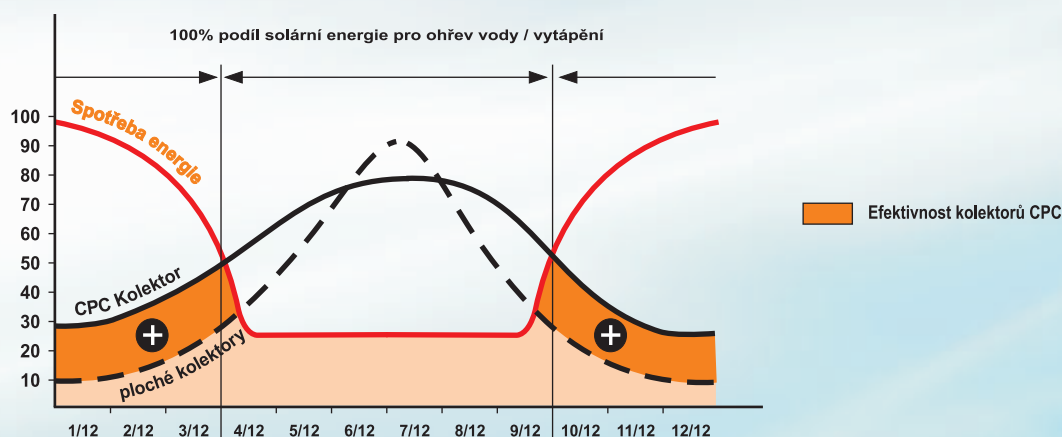
Více informací: [www.sfzp.cz](http://www.sfzp.cz)

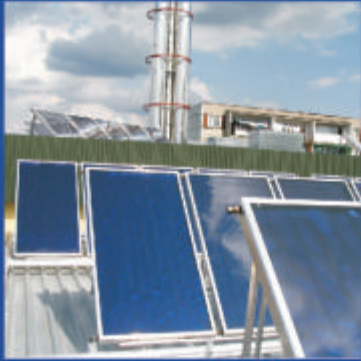
|                             |   |                             |   |                         |   |
|-----------------------------|---|-----------------------------|---|-------------------------|---|
| <b>Jihočeský kraj</b>       | <b>České Budějovice</b> , Mánesova 3<br>tel.: 386 351 995, 386 351 995    | <b>Moravskoslezský kraj</b> | <b>Ostrava</b> , Českosobratská 7<br>tel.: 596 138 314, 596 110 713 | <b>Středočeský kraj</b> | <b>Praha 11 – Chodov</b> , Kaplanova 1931/1<br>tel.: 267 994 366, 267 994 201 |
| <b>Jihomoravský kraj</b>    | <b>Brno</b> , Šumavská 31<br>tel.: 549 133 431, 549 133 429               | <b>Olomoucký kraj</b>       | <b>Olomouc</b> , Wellnerova 7<br>tel.: 585 244 616, 585 244 616     | <b>Ústecký kraj</b>     | <b>Ústí nad Labem</b> , W. Churchilla 4<br>tel.: 475 205 598, 475 205 598     |
| <b>Karlovarský kraj</b>     | <b>Karlovy Vary</b><br>tel.: 353 408 407, 353 408 409                     | <b>Pardubický kraj</b>      | <b>Pardubice</b> , B. Němcové 231<br>tel.: 466 265 420, 466 265 420 | <b>Kraj Vysočina</b>    | <b>Jihlava</b> , Havlíčkova 111<br>tel.: 567 213 855, 567 213 855             |
| <b>Královéhradecký kraj</b> | <b>Hradec Králové, Sušilova 1528</b><br>tel.: 495 426 361, 495 426 360    | <b>Plzeňský kraj</b>        | <b>Plzeň</b> , Kopeckého sady 11<br>tel.: 378 033 910, 378 033 909  | <b>Zlínský kraj</b>     | <b>Zlín, Varečkova 5262</b><br>tel.: 577 222 762, 577 522 275                 |
| <b>Liberecký</b>            | <b>Liberec</b> 1. Nám. Dr. E. Beneše 26<br>tel.: 485 244 334, 485 244 334 | <b>Praha</b>                | <b>Praha 11 - Chodov</b> , Kaplanova 1931/1<br>tel.: 267 994 350    |                         |   |

## ORIENTAČNÍ POROVNÁNÍ VÝKONU PLOCHÉHO A VAKUOVÉHO KOLEKTORU

**Ploché kolektory WATT** jsou jednoduché, velmi účinné a přitom poměrně levné. Jsou vhodné pro účinný ohřev užitkové vody, bazénů a pro podporu systému nízkoteplotního centrálního vytápění.

**Vakuové kolektory WATT CPC** jsou efektivním a moderním zdrojem tepla. Mohou být použity pro přípravu teplé užitkové vody, podporu centrálního topení v rodinných i bytových domech, hotelích, zdravot. zařízení a sakrálních stavbách stejně tak jako pro ohřev vody v bazénu. Díky jejich vysokému celoročnímu výkonu a jejich účinnosti, vakuové trubkové kolektory patří mezi nejúčinnější solární kolektory pro střední Evropu.





GUVEX s.r.o.  
Dukelská 1011  
563 01 Lanškroun  
Tel./fax: +420 465 461 530  
Czech Republic

e-mail: [guvex@guvex.cz](mailto:guvex@guvex.cz)  
[www.guvex.cz](http://www.guvex.cz)

Váš dodavatel:

